

Mini-WAN

国土交通省中部地方整備局
三河港湾事務所発行(No.169)

三河港湾事務所だより

2021年9月号

三河港防波堤整備（北）の進捗状況についてご紹介します！

4月号、5月号で紹介しました三河港防波堤（北）の整備について進捗状況をご紹介します！

今年度は、防波堤延長360mのうち140m整備を実施し、7月23日までにケーソン10箇の据付を完了しています。今後の予定としては9月末までに中詰材の投入や上部ブロックの据付、被覆石の投入・均しなどの海上工事を全て終える予定です。

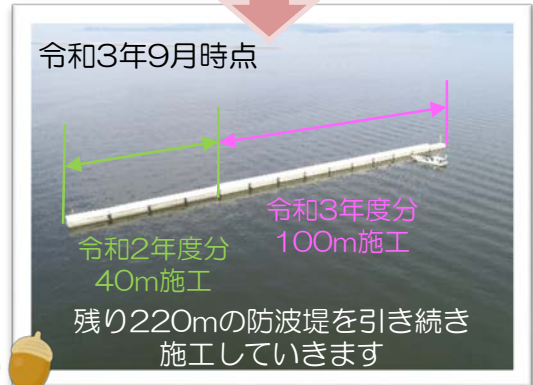
引き続き、安全第一に整備を進めていきます。



防波堤（北）整備工事の位置図



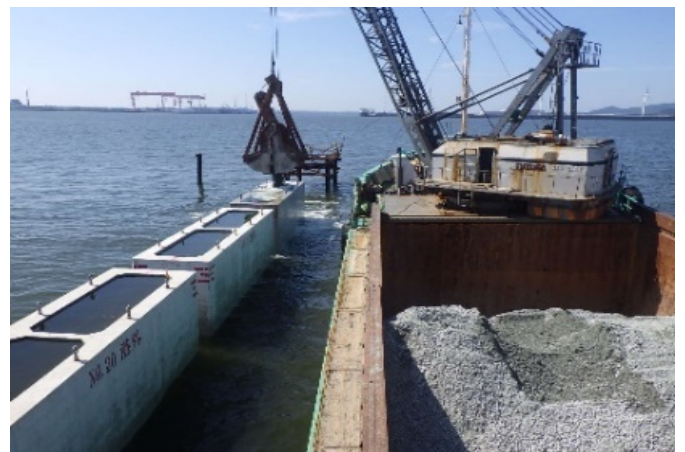
令和2年9月時点



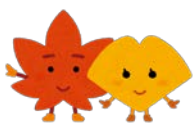
令和3年9月時点



ケーソン据え付け状況



中詰材投入状況



中詰材とは・・・

据え付けたケーソンが簡単に動いてしまわないように、ケーソンの中に砂等を投入する作業を中詰めと言い、投入される砂等を中詰材と呼びます。



三河港湾事務所ホームページ <http://www.mikawa.pa.cbr.mlit.go.jp>

三河港湾事務所公式Facebookページ

<https://www.facebook.com/mikawa.pa.cbr.mlit.go.jp/>



みかわこうわん

三河港湾

検索



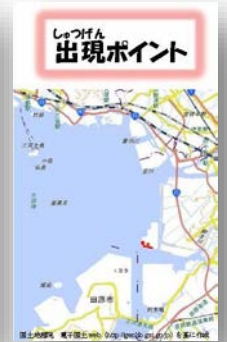
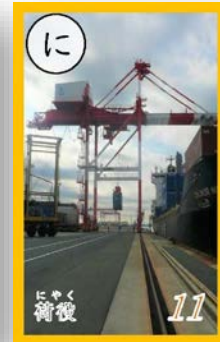
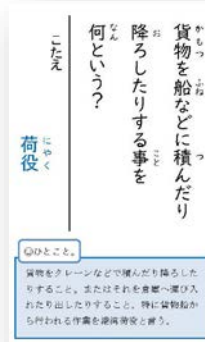
国土交通省 中部地方整備局
三河港湾事務所
公式Facebookページ



今回の「三河港eyeQカルタ」紹介では、【に】について紹介します！

◆貨物を船などに積んだり降ろしたりする事を何という？◆
【荷役（にやく）】

荷役とは、貨物をクレーンなどで積んだり降ろしたりすることや、貨物を倉庫へ運び入れたり出したりすることを言います。特に貨物船から行われる作業を港湾荷役と言って、貨物の種類が変わると、荷役の方法も変わってきます。



読み札【に】

取り札【に】

取り札【に】(裏)



コンテナの荷役状況
(ガントリークレーン)

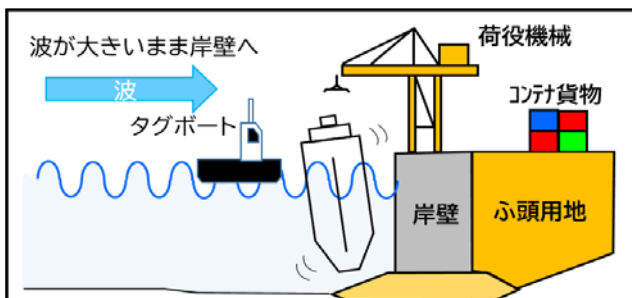


完成自動車の荷役状況
(自動車が自走)

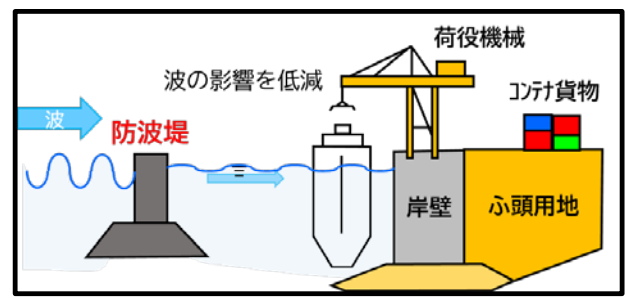


バルク貨物の荷役状況
(グラブバケットによる荷役)

また、荷役する際にも防波堤が関係しており、防波堤を整備することで岸壁前面の波が穏やかになるため、安全で効率的な荷役作業が可能となります。



防波堤無し



防波堤有り

当事務所HP内三河港eyeQカルタ専用ページURL
http://www.mikawa.pa.cbr.mlit.go.jp/lib/data_karuta.html

海とみなとの相談窓口

全国共通フリーダイヤル
おおいに よくなれ みなと
0120-497-370

受付時間※ 9:00～12:00と13:00～17:00(土・日・祝祭日を除く)
※一部の地域を除きます。

国土交通省
中部地方整備局



三河港湾事務所
〒441-8075 愛知県豊橋市神野ふ頭町1番地1
TEL 0532-32-3251

衣浦港事務所
〒475-0831 愛知県半田市11号地2番地
TEL 0569-21-2311

<http://www.mikawa.pa.cbr.mlit.go.jp/>